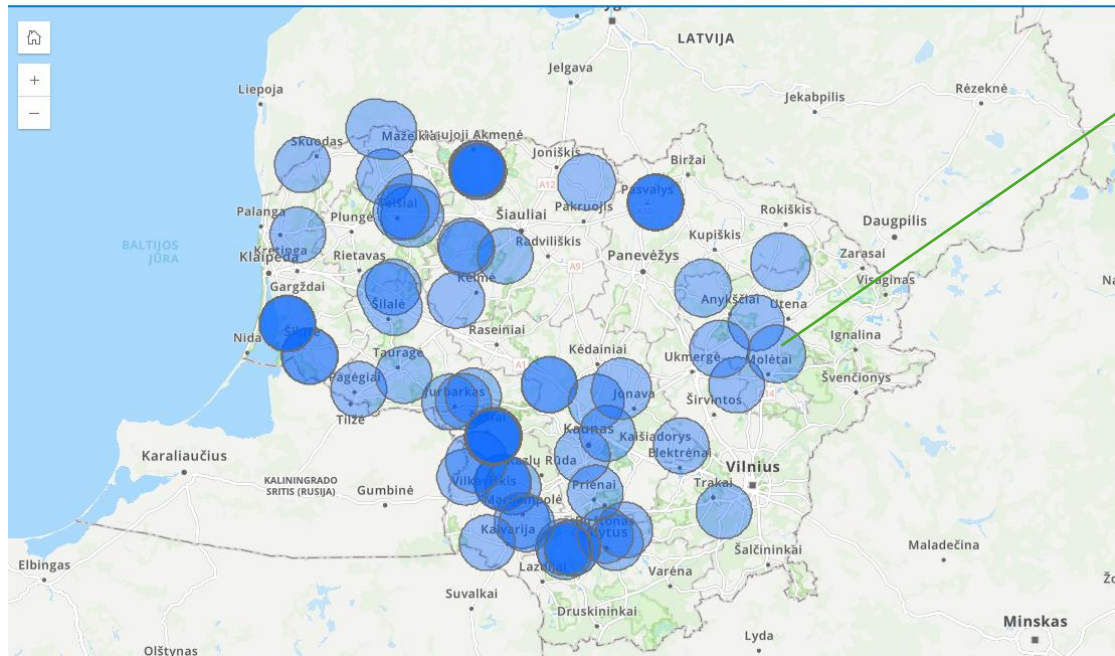
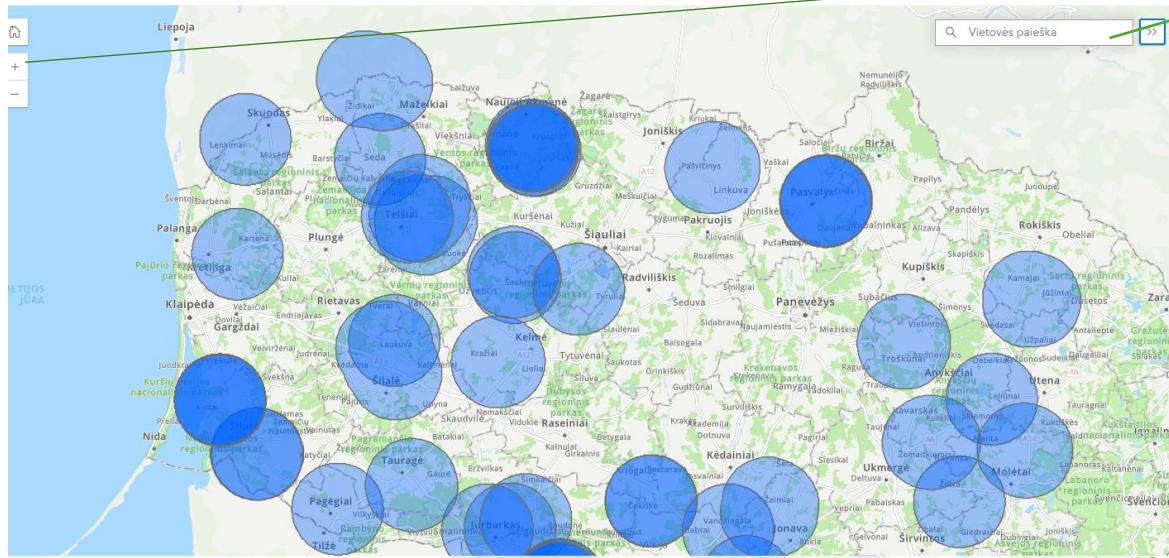


## Elektros energijos gamybos įmokų lėšų paskirstymas bendruomeninėms organizacijoms (už 2025 m.) 1-as kvietimas



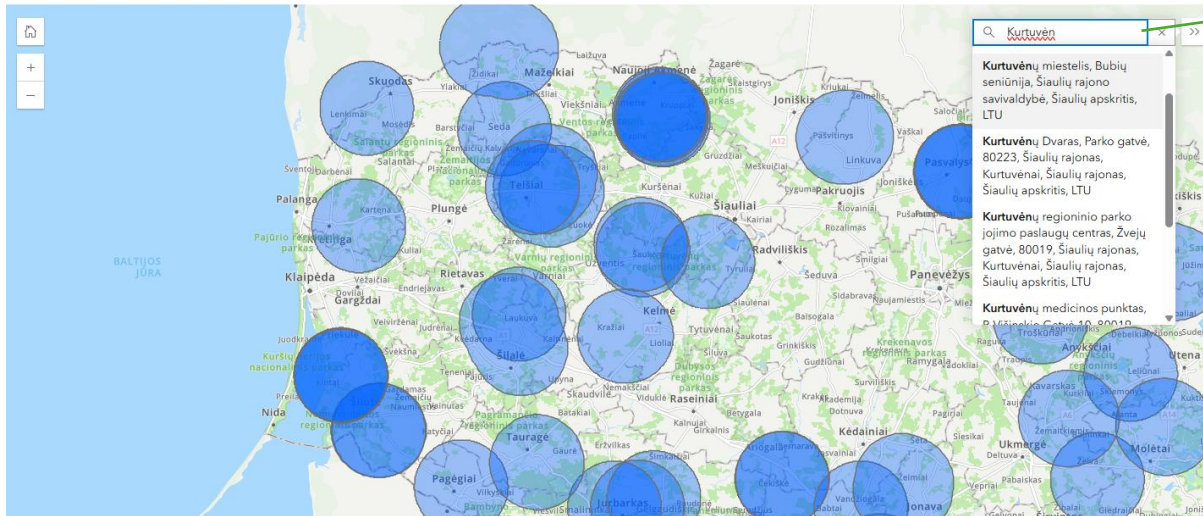
Žemėlapyje elektrinių vietos pažymėtos apskritimais. Mėlyna spalva pažymėta 15 km spindulio teritorija aplink kiekvieną elektrinę.

## Elektros energijos gamybos įmokų lėšų paskirstymas bendruomeninėms organizacijoms (už 2025 m.) 1-as kvietimas



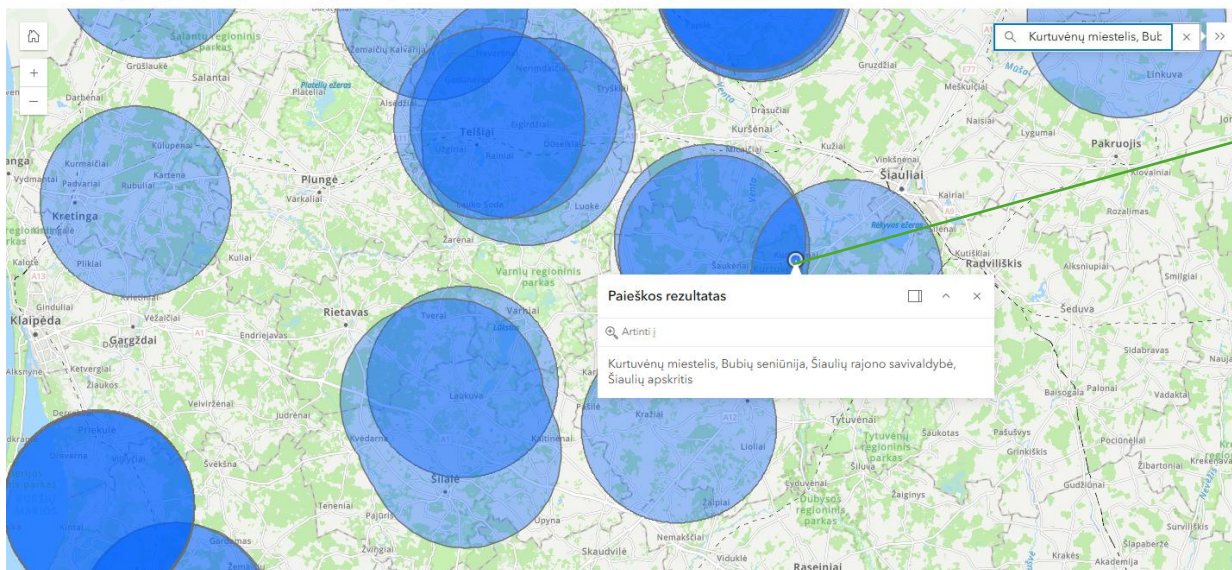
Norėdami rasti projekto vietą, paieškos lauke įveskite vietovės pavadinimą. Naudodami mygtukus „+“ ir „-“, galite priartinti arba atitolinti žemėlapio vaizdą.

Elektrinės energijos gamybos įmokų lėšų paskirstymas bendruomeninėms organizacijoms (už 2025 m.) 1-as kvietimas



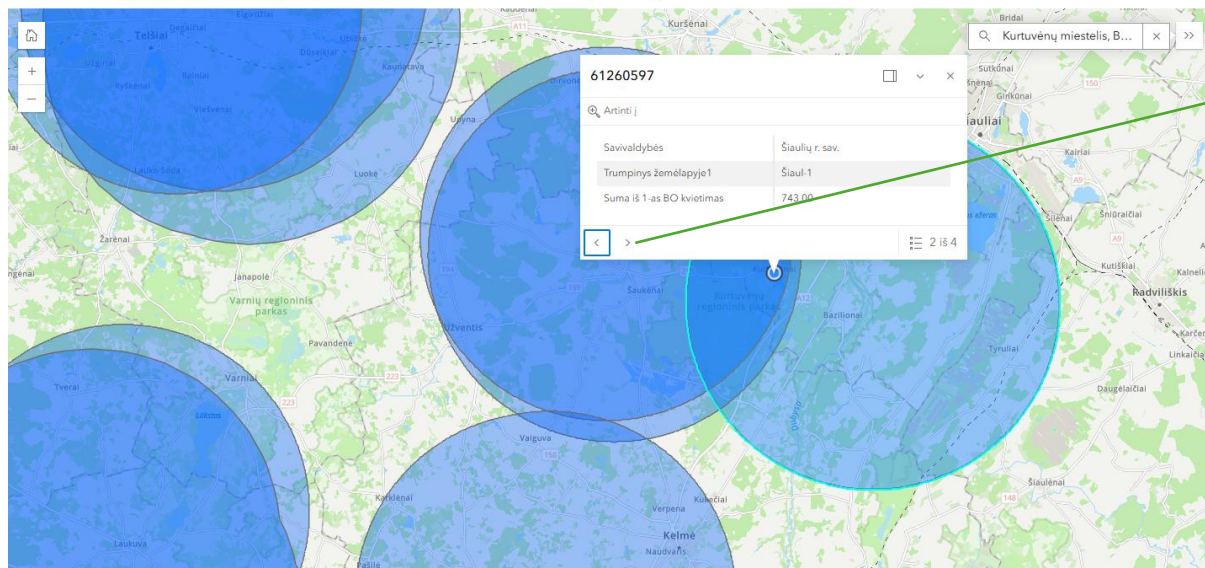
Iš pateikto sąrašo pasirinkite vietovės pavadinimą

Elektrinės energijos gamybos įmokų lėšų paskirstymas bendruomeninėms organizacijoms (už 2025 m.) 1-as kvietimas



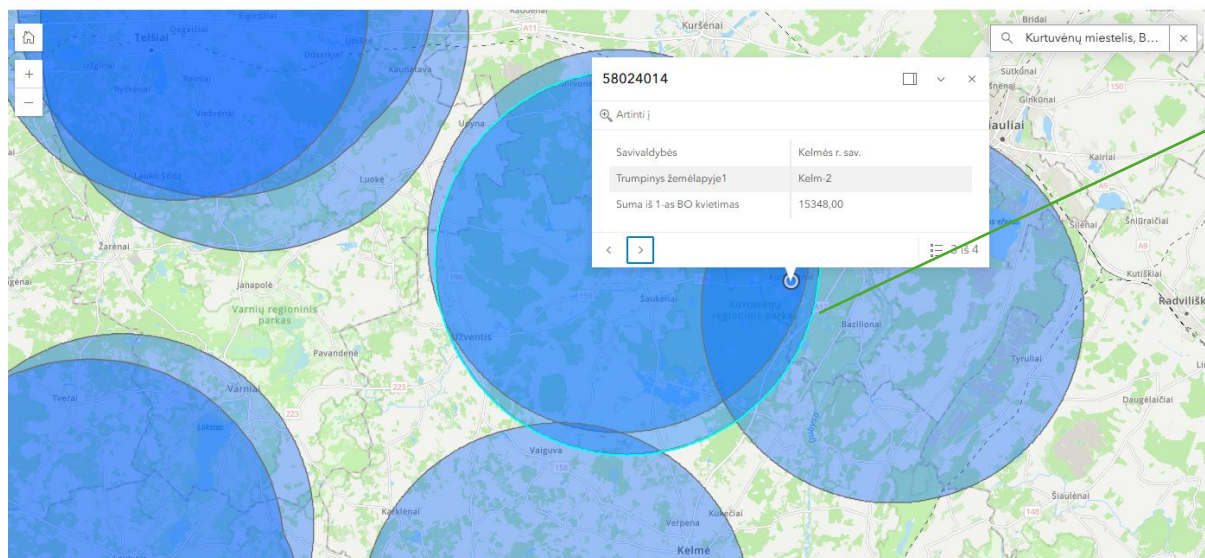
Paieškos rezultatas bus pažymėtas tašku žemėlapyje

### Elektros energijos gamybos įmokų lėšų paskirstymas bendruomeninėms organizacijoms (už 2025 m.) 1-as kvietimas



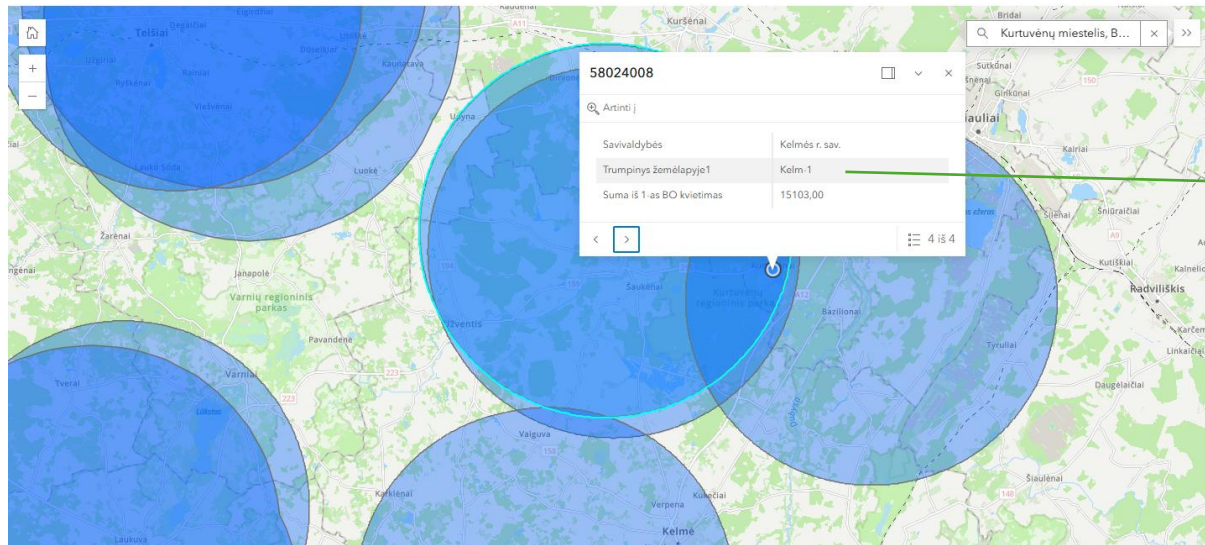
Paspaudus bet kurį mėlyno žemėlapio tašką, bus pateiktas tai vietai priskirtų elektrinių sąrašas. Elektrines sąraše galima peržiūrėti naudojant navigacines rodykles

### Elektros energijos gamybos įmokų lėšų paskirstymas bendruomeninėms organizacijoms (už 2025 m.) 1-as kvietimas



Naudojant rodykles ir peržiūrint elektrinių sąrašą, žemėlapyje šviesiai mėlyna spalva pažymima tuo metu rodoma elektrinė.

Elektros energijos gamybos įmokų lėšų paskirstymas bendruomeninėms organizacijoms (už 2025 m.) 1-as kvietimas



Elektrinių sąraše galite matyti savivaldybę, kurioje yra elektrinė, elektrinės trumpinį (kurį reikia nurodyti teikiant paraišką) ir galimą finansavimo sumą iš šios elektrinės